



FRUITFOG – CIPC

Картофельный антипрорастатель
для хранения и транспортировки





ПРОБЛЕМА ПРОРАСТАНИЯ ПРИ СКЛАДСКОМ ХРАНЕНИИ





FRUITFOG – CIPC ЭТО РЕШЕНИЕ ПРОТИВ ПРОРАСТАНИЯ



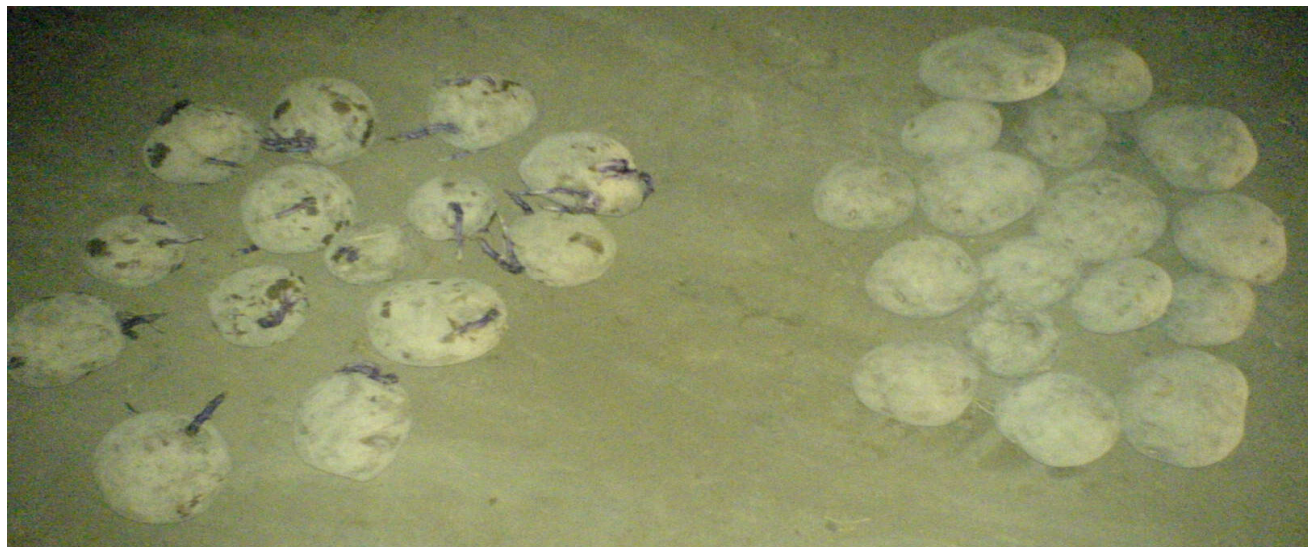
FRUITFOG – CIPC: CHLORPROFAM 25%

ОКУРИВАТЕЛЬ



БЕЗ ПРИМЕНЕНИЯ

С ПРИМЕНЕНИЕМ FRUITFOG - CIPС



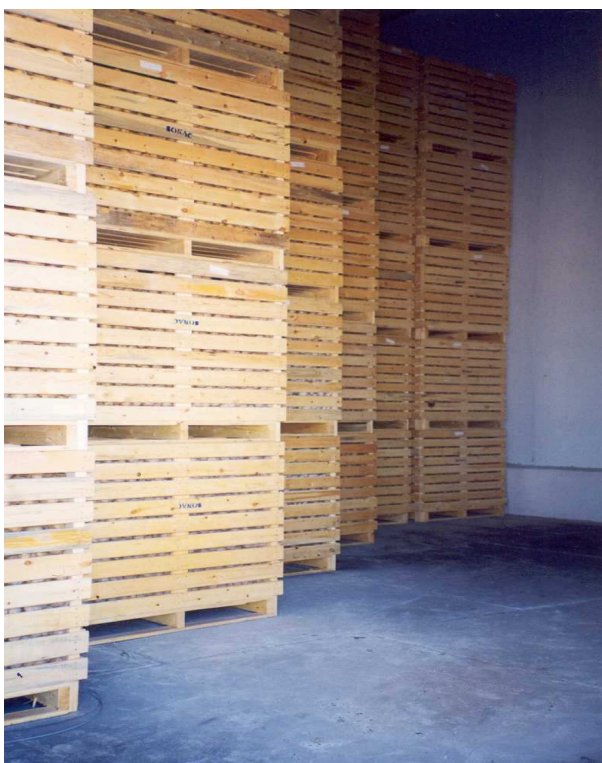


ХРАНЕНИЕ КАРТОФЕЛЯ В МЕШКАХ ИЛИ ЯЩИКАХ С ДОСТАТОЧНОЙ ВЕНТИЛЯЦИЕЙ





КАРТОФЕЛЬНЫЕ РЕЗЕРВУАРЫ ИЛИ ПАЛЛЕТЫ ВНУТРИ КОМНАТЫ,
КОРИДОРЫ МЕЖДУ НИМИ С ХОРОШЕЙ ВОЗДУШНОЙ ЦИРКУЛЯЦИЕЙ



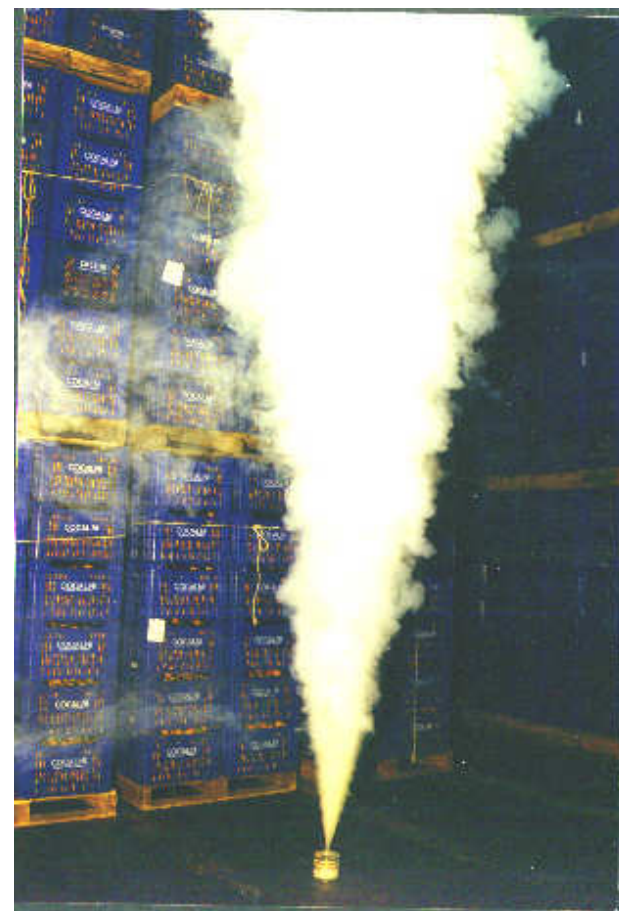


FRUITFOG – CIPC PRESENTACIÓN VARIAS TONELAJES





FRUITFOG – СІРС ИСПОЛЬЗУЕТСЯ ВНУТРИ КОМНАТЫ,
ДЫМ ЗАПОЛНЯЕТ ВСЮ КОМНАТУ.
БЫСТРО, ЛЕГКО И ВЫСОКО ЭФФЕКТИВНО





ШАГИ ДЛЯ ХРАНЕНИЯ КАРТОФЕЛЯ, ПРИМЕНЕНИЕ В ПРОМЫШЛЕННОМ МАСШТАБЕ

- ПОДГОТОВКА ПЕРЕД ПРИМЕНЕНИЕМ: ХРАНЕНИЕ 10 ДНЕЙ ПРИ 15°C.
- Понижаем температуру на 1°C ежедневно до достижения 8 – 10°C.
- ПРИМЕНИТЬ FRUITFOG – CIRC.
- СОБЛЮДАЕМ УСЛОВИЯ ХРАНЕНИЯ:
 - ТЕМПЕРАТУРА: 8 – 10 °C
 - ВЛАЖНОСТЬ: 90 – 95 %
 - CO2 УРОВЕНЬ: 1.500 – 2.500 ppm
 - ОСВЕЩЕНИЕ: ТЕМНЫЙ СВЕТ ДЛЯ ИЗБЕЖАНИЯ ЗЕРНЕНИЯ
- ПРИМЕНЯЕМ FRUITFOG – CIRC ПОЛОВИНУ ДОЗЫ КАЖДЫЕ 2 МЕСЯЦА

